

# RAUMPLAN UND INFOS

Stand: **30. April 2013**  
Angaben ohne Gewähr

**Mitbringen:**  
3-teilige Bettwäsche  
(Schlafsäcke nicht erlaubt)

**Vorhanden:**  
Spülmittel, Lappen, Schwämme  
Geschirrtücher  
Kaffeefilter  
Putzmittel und -geräte  
Toilettenpapier und WC-Handtücher

**Besondere Ausstattung:**  
Spülmaschine  
Internet kostenlos (W-LAN)  
Festnetztelefon kostenlos  
Multifunktions-Drucker (SW)  
Beamer-Multimedia-Anlage (Speisesaal)  
Zwei fahrbare Ausstellungswände  
Holzkohle-Grill (ohne Kohle)  
Fünf Biertischgarnituren

**Eucharistiefeier:**  
SA 19:00 Uhr, SO 9:30 Uhr  
Kirchberg (ca. 3 km)  
siehe Karte auf Website

**Nicht vorhanden:**  
Fernseher (möglich über  
Internet und Beamer)  
Getränke

**UG**

**Speisesaal**  
ca. 70 qm  
Frei stellbare Tische  
und Stühle für 48 Pers.  
Beamer-HiFi-Anlage

**Küche**  
Gute Ausstattung  
2 breite Backöfen  
6 Herdplatten  
Spülmaschine  
Kaffeemaschine  
Schneidmaschine  
Großer Kühlschrank  
Gefrierschrank mittelgroß  
Vorraum mit Regalen

**Spielzimmer**  
ca. 40 qm  
Kicker  
Billard  
Tischtennis

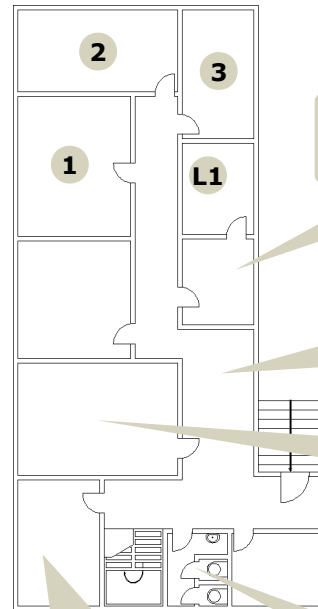
**Jungen-Waschraum**  
3 Duschen  
4 Waschbecken

**Putzkammer**  
Staubsauger  
Besen  
Wischer u. Schrubber  
Reinigungsmittel  
Toilettenpapier

**Mädchen-Waschraum**  
3 Duschen  
4 Waschbecken

**Toiletten**  
2 Toiletten  
1 Waschbecken

**EG**



**Vorraum Leiterzimmer**  
Sofa und Couchtisch  
für 6 Pers.

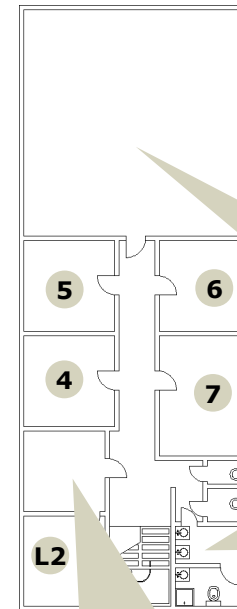
**„Foyer“**  
Sitzecke mit Polstermöbeln  
und Couchtisch für 10 Pers.

**„Cafeteria“**  
ca. 30 qm  
25 Polsterhocker

**„Konferenzraum“**  
ca. 15 qm  
4 Tische  
15 Stühle

**Toiletten**  
2 Toiletten  
1 Waschbecken

**OG**



**Schlafräume**  
Nr. 1 bis Nr. 7  
EG und OG  
siehe Zimmerverteilung

**Leiterzimmer**  
L1 und L2  
EG und OG  
siehe Zimmerverteilung

**Meditationsraum**  
ca. 100 qm  
48 Hocker  
2 Podeste  
2 fahrbare Ausstellungswände  
Dachschragen

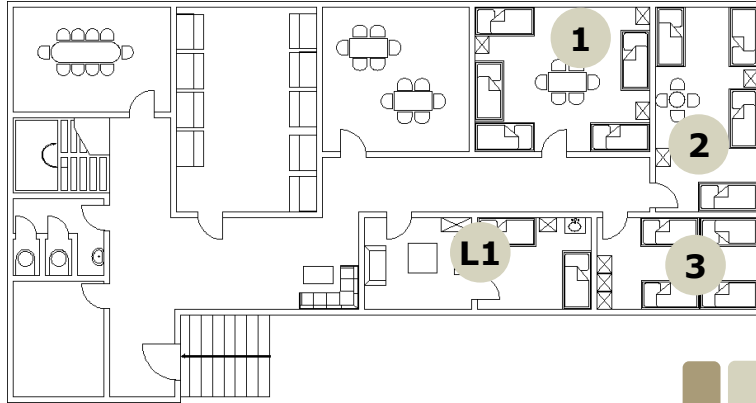
**Waschraum und WCs**  
2 getrennte WCs  
1 Dusche  
mit Waschbecken und WC  
2 Waschbecken  
Fön

**Vorraum Leiterzimmer**  
Sitzecke mit 3 Sofas  
und Couchtisch (max. 10 Pers.)



# ZIMMERVERTEILUNG

**EG**



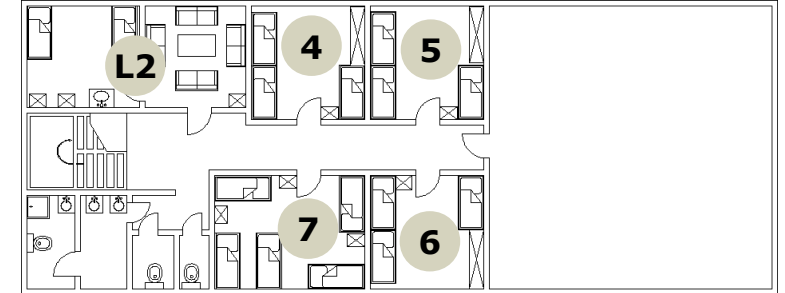
**1 Schlafraum (EG): 9 Betten** (4 Stockbetten, 1 Einzelbett)


**2 Schlafraum (EG): 7 Betten** (3 Stockbetten, 1 Einzelbett)


**3 Schlafraum (EG): 6 Betten** (2 Stockbetten, 2 Einzelbetten)


**L1 Leiterzimmer (EG): 2 Betten** (2 Einzelbetten)


**OG**



**4 Schlafraum (OG): 5 Betten** (2 Stockbetten, 1 Einzelbett)


**5 Schlafraum (OG): 5 Betten** (2 Stockbetten, 1 Einzelbett)


**6 Schlafraum (OG): 5 Betten** (2 Stockbetten, 1 Einzelbett)


**7 Schlafraum (OG): 7 Betten** (2 Stockbetten, 3 Einzelbetten)


**L2 Leiterzimmer (OG): 2 Betten** (2 Einzelbetten)
